



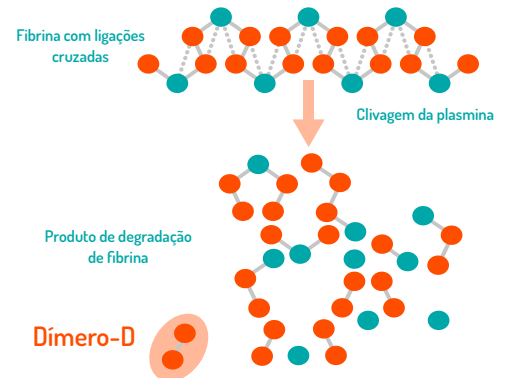
Vcheck Dímero-D

Marcador altamente sensível
para Tromboembolismo







O que é Dímero-D?

O Dímero-D é produzido a partir da degradação da fibrina com ligações cruzadas. A plasmina é a enzima responsável pela fibrinólise e atua tanto no fibrinogênio quanto na fibrina. A plasmina cliva a fibrina, resultando em um produto de clivagem que consiste em dois fragmentos D ligados ou Dímero-D.



Quando deve ser realizado?

-  Coagulação Intravascular Disseminada (CID)
-  Embolismo Pulmonar
-  Trombose Sistêmica
-  Insuficiência Cardíaca Congestiva Crônica

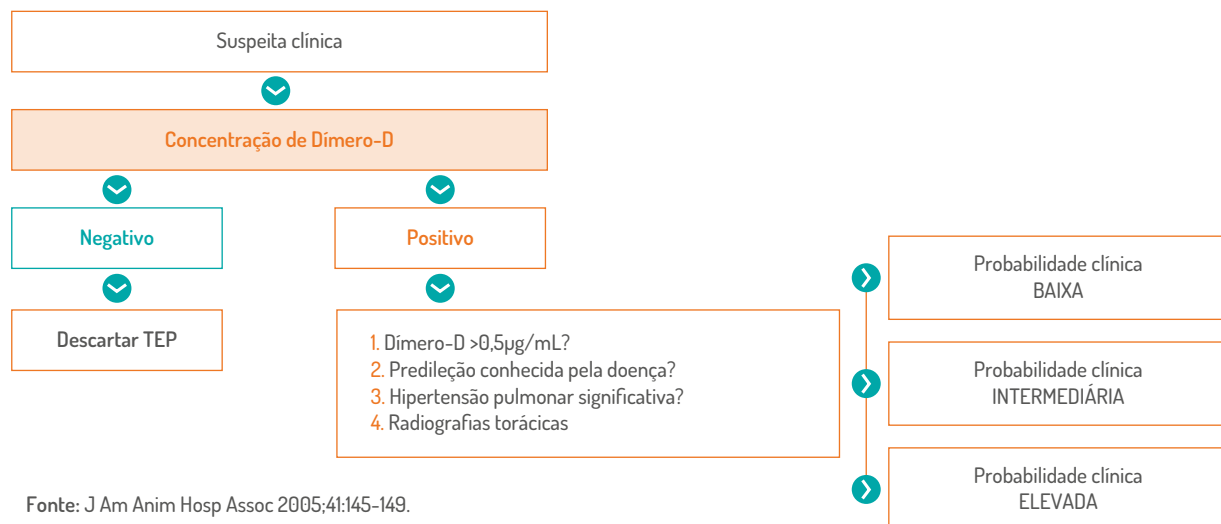
- Fatores de risco conhecidos para tromboembolismo em cães**
- Câncer
 - Sepses
 - Pancreatite
 - Doenças vasculares (Dirofilariose)
 - Insuficiência Cardíaca Congestiva
 - Doenças que provocam perda de proteína
 - Doenças imunomediadas
 - Corticosteróides endo e exógenos



Mensure Dímero-D toda vez que houver suspeita de tromboembolismo

Algoritmo Clínico

Algoritmo para Tromboembolismo Pulmonar (TEP) em cães

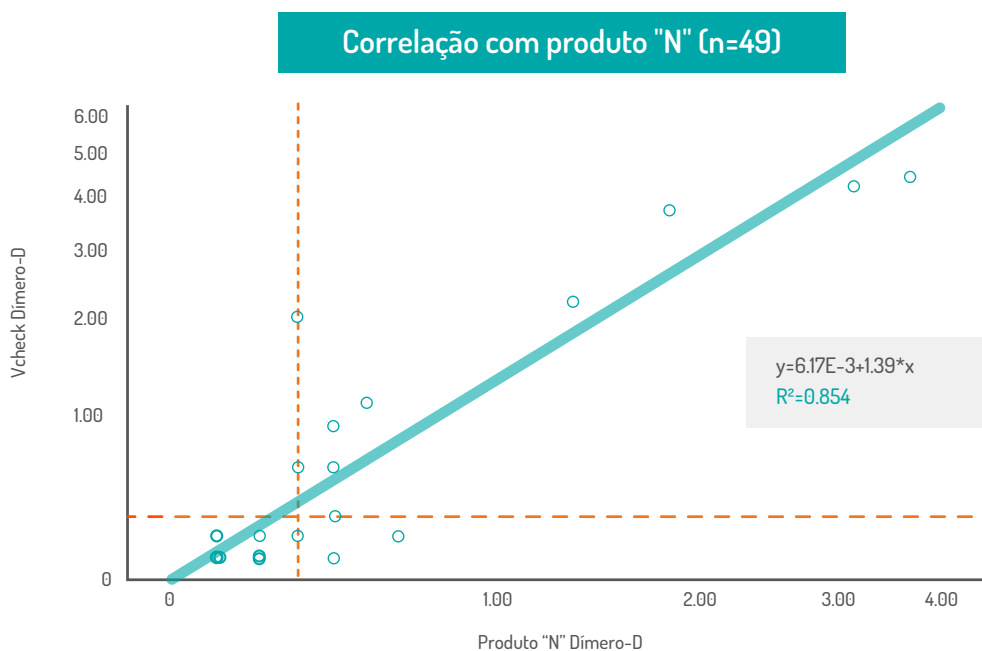


Desempenho Clínico

Ótima utilidade clínica

- Forte correlação com os sinais clínicos
- Alta correlação com produto "N" ($R^2= 0.854$)

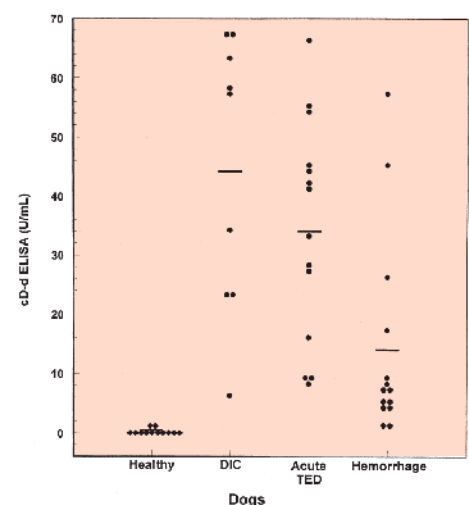
Fonte: Haemaru Small Animal Clinical Research Institute & Referral Animal Hospital



Aplicações

- Ótimo teste para triagem
 - CID (Coagulação Intravascular Disseminada)
 - Doença Tromboembólica Aguda
- Avaliação do Tromboembolismo Pulmonar
- Monitoramento da terapia antitrombótica
- Preditivo de prognóstico de sobrevivência pós cirúrgico

AJVR, 64(12), 1562-1569, December 2003



Especificações

- Espécie: Canina
- Amostra: Plasma (somente citrato de sódio)
- Tempo do teste: 5 minutos
- Faixa de medição: 0,1 – 10 µg/mL
- Armazenamento: 2 – 8°C



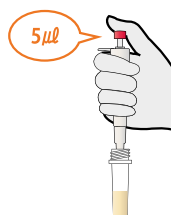
Procedimento do teste

Dispositivo Teste



Selecionar "Teste Padrão" e inserir o dispositivo teste

Amostra



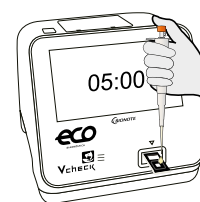
Adicionar 5µL de amostra no tampão diluente

Homogeneizar



Homogeneizar bem utilizando pipeta de 100µL

Aplicar



Pipetar amostra homogeneizada no dispositivo teste

Valor de Referência

< 0,3 µg/mL

Normal

≥ 0,3 µg/mL

Alterado
Provável TE/CID*

*TE: Tromboembolismo; CID: Coagulação Intravascular Disseminada

Informações do produto

Nome do produto

Vcheck Dímero-D

Apresentação do produto

Dispositivo Teste

Quantidade

10 Testes/Kit

